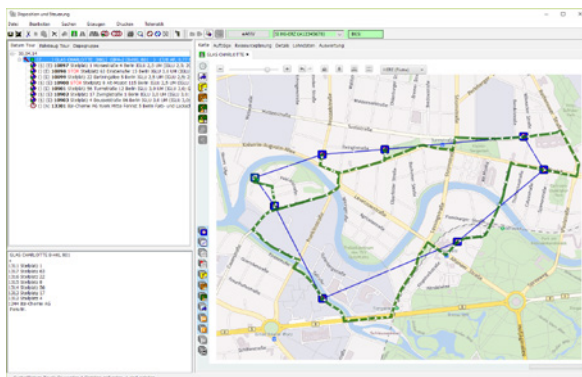


CANDIS.mobile und CANDIS.gis

CANDIS.gis ist das geografische Informations-System von CANDIS. Es bietet echte GIS-Integration durch Anbindung von digitalen Karten in das Dispositionsmodul. In der Disposition können Touren somit geografisch angezeigt und bearbeitet werden.

Im Vorfeld können Routen automatisch geplant werden (nach kürzester oder schnellster Tour). Die Kartenkomponente bietet die Möglichkeit der Visualisierung von Behälterstandorten und Einzelbehältern.



In Verbindung mit CANDIS.mobile können Ortsangaben aus dem Telematik-System ausgewertet und ins geografische Informations-System übernommen werden. In regelmäßigen Zeitabständen wird dazu die Position des Fahrzeugs aus dem Mobilgerät an CANDIS.gis übermittelt. Es können so die geplante Route, die bereits gefahrene Strecke und die aktuelle Position des Fahrzeuges angezeigt werden.



GIPA

Gesellschaft für Informationssysteme
und Prozessautomation mbH

Carnotstr. 4
10587 Berlin

Telefon: 030 / 39 07 20 0
Fax: 030 / 39 07 20 22

E-Mail: berlin@gipa.de
Internet: www.gipa.de

einfach
mobil.



CANDIS
mobile

GIPA mbH ist eine Gesellschaft mit
beschränkter Haftung mit Sitz in Berlin
Amtsgericht: Berlin Charlottenburg
HRB 84893
USt-IdNr.: DE 164718238

Geschäftsführender Gesellschafter:
Ronald Urban

TELEMATIK Plattform

CANDIS.mobile integriert Ihren Fuhrpark in die Entscheidungsprozesse von CANDIS und bildet die Basis für eine effiziente und kostengünstige Lösung zur Online-Anbindung Ihrer Fahrzeuge. Informationen zwischen Disposition und Fahrzeugen werden unmittelbar und permanent über GPRS ausgetauscht. Mit CANDIS.mobile disponieren Sie Ihre Fahrzeuge online aus CANDIS. Aufträge und Tourendaten werden an die Fahrzeuge versendet.

CANDIS.mobile unterstützt die Auftragsbearbeitung vor Ort (Erfassung von Unterschriften und Identifizieren von Objekten) und übermittelt erfasste Auftragsdaten von den Fahrzeugen (Ereignisse, Status, Mengen, Behälter-Nr. etc.) an CANDIS zur weiteren Bearbeitung in der Disposition und Fakturierung.

Durch den einfachen Anschluss von Peripheriegeräten über Bluetooth ist der Ausbau des Systems mit zusätzlichen Komponenten wie z. B. Barcode-scanner möglich. Über WLAN ist eine Einbindung in lokale Netzwerke gegeben.



CANDIS.mobile ist eine Branchenlösung für mobile Auftragsbearbeitung und ist auf PDAs oder Bordcomputern unter Windows Mobile oder Windows CE einsetzbar.

Tourenabwicklung

Nach der Tourenplanung durch den Disponenten werden Tour und Aufträge vor Fahrtantritt an das Fahrzeug übertragen. Der Fahrer ruft in der Ausführungsreihenfolge die Aufträge ab. Daten werden, sobald sie anfallen, an CANDIS zurück übermittelt. Der Disponent ist jederzeit über den aktuellen Bearbeitungsstand von Aufträgen und Touren informiert.

Mobile Auftragsdurchführung

Jeder Auftrag ist durch Adresse (Koordinaten), Leistungsart, Auftragszeitpunkt sowie ergänzende Daten beschrieben. Damit liegen dem Ausführenden alle Informationen vor, um die gewünschten Leistungen vor Ort vollständig, sicher und effektiv durchzuführen.

Im Zuge der Leistungserbringung werden durch den Fahrer Ereignisse und Informationen zum Auftrag erfasst. Diese Aufzeichnungen werden automatisch durch GPS-Koordinaten, Datum und Uhrzeit ergänzt. Die Angaben dienen eventuell geforderter Nachweise, der Nachkalkulation von Aufträgen, der Bereitstellung von Abrechnungsdaten oder zur Optimierung der Transport-Logistik.

Adhoc Aufträge

Im Tagesgeschäft eingehende Aufträge werden durch die Onlineanbindung nachträglich an das jeweilige Fahrzeug übertragen. So ist ein Containerdienst auf Abruf oder ein Einsatz von Notdiensten bei Umweltunfällen schnell und problemlos möglich.

Fahrzeugzustände erfassen

CANDIS.mobile bietet die Möglichkeit der Erfassung des Fahrzeugchecks bei Fahrtantritt, der Erfassung von Zeiten und Kilometern und der Protokollierung von Fahrtunterbrechungen wie Staus, Pausen, Tankstopps mit automatischer Hinterlegung von Zeitstempel und GPS-Koordinaten. Die touren- oder fahrzeugbezogenen Informationen werden zur Analyse von Transporten und Fahrzeugen sowie zur Ermittlung kalkulatorischer Kennzahlen ausgewertet.

Unterschriften und Bilder

Mit CANDIS.mobile kann die Auftragsbestätigung durch Unterschrift auf dem Mobilgerät unmittelbar vor Ort erfolgen. Die Unterschrift auf dem Touchscreen wird im CANDIS gespeichert und mit Ausgabe auf dem Lieferschein dokumentiert.

Identifikation, Scannen

CANDIS.mobile ermöglicht die Integration von externen Lesegeräten z. B. für Barcodes, RFID, Transponder, etc. Dadurch kann vor Ort eine maschinelle Identifikation von Objekten (Behälter, Maschinen, Dokumente, etc.) sowie eine eindeutige Auftragszuordnung erfolgen. Typische Anwendungsmöglichkeiten hierfür sind die automatisierte Behälterverfolgung oder die maschinelle Erfassung von Behälterleerungen.



Verwiegungen

Mit der Anbindung an eine Fahrzeugaufbauwaage kann das Schüttungsgewicht eines Behälters direkt im jeweiligen CANDIS-Auftrag hinterlegt werden. Ein manuelles Erfassen entfällt.

In Verbindung mit dem CANDIS-Waagenserver, für eine automatisierte Fahrzeugverwiegung, können Wiegevorgänge auf einer Brückenwaage vom Fahrer selbst ausgelöst werden. Das Ergebnis wird am Display angezeigt und nach Bestätigung direkt im CANDIS-Auftrag gespeichert. Dies alles kann direkt aus dem Fahrerhaus erfolgen.

